



Jádrový vrtací systém DRS250

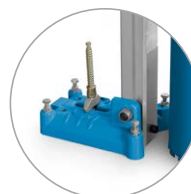
Jádrové vrtání až do \varnothing 250 mm



Vrtaný průměr do 250 mm s dvoustupňovou převodkou



Výkonný 2,5kW motor



Možnost kompaktního upevnění pomocí patky hmoždinky

Vrtací systém DRS250 v sobě spojuje jednoduchost s velkým rozsahem vrtaných průměrů. Vrtací motor a vrtací stojan jsou navzájem sladěny a tvoří jednu jednotku. Dvoustupňová převodovka s olejovou lázní se stará o perfektní mazání ve všech pracovních polohách a o optimální poměr točivého momentu vůči počtu otáček.

Kompaktní a lehká konstrukce zaručuje snadnou manipulaci a příjemné používání. Mechanická kluzná spojka a integrovaný bezpečnostní vypínač PRCD zajišťují maximální bezpečnost. Volitelná vakuová deska nabízí větší flexibilitu při upevňování systému.

System a příslušenství

Technické údaje

Vrtací stojan (integrovaný v systému)	
Rozsah vrtaného průměru	50–250 mm
Max. délka vrtací korunky	600 mm

Vrtací motor (integrovaný v systému)	
Jmenovitý výkon	2,5 kW
Jmenovitý proud	11,5 A
Jmenovité napětí / frekvence	230 V / 50–60 Hz
Otáčky při zatížení	360/850 1/min
Chlazení	Chlazení vzduchem
Upínač nástrojů	1 ¼"
Operace	Vedená stojanová vrtačka
Použití	Za mokra
Mechanická pojistka proti přetížení	
Ochranný vypínač PRCD	

Provedení

S hliníkovou patkou hmoždinky
Posuv prostřednictvím ruční kliky
Přestavitelné nožky (M12)
Přenášecí rukojeť
Demontovatelný motor

Rozměry a hmotnost

Délka	295 mm
Šířka	195 mm
Výška	1 069 mm
Hmotnost (jádrový vrtací systém)	25,6 kg

System a příslušenství

Jádrový vrtací systém DRS250	
10999880	Jádrový vrtací systém DRS250 / 230 V (s patkou hmoždinky)
10993966	Upevnění upínacího vřetena

Příslušenství

974270	Přípravek k vyjímání vrtacích korunek
977353	Přípravek k vyjímání jádrových vrtáků
10991465	Vodní tlaková nádoba 10 l
11000464	Vakuová deska kompletní
984035	Vývěva CV 45 l/min, 0,8 bar, EU
975372	Vývěva CV 45 l/min, 0,8 bar, Švýcarsko
975381	Vakuová hadice 3 m kompletní